

# *L'acquisition des liaisons facultatives entre 2 et 6 ans : un modèle basé sur l'usage*

**Aurélie Nardy**

Laboratoire Lidilem, Université de Grenoble

Aurelie.Nardy@u-grenoble3.fr

*Cette recherche a été soutenue par l'Agence Nationale de la Recherche (programme « apprentissages, connaissances et société »).*

# Les liaisons (1)

- Définition
  - Prononcer une consonne entre un mot1 et un mot2
    - Mot1 : à finale vocalique quand prononcé en isolation + consonne finale graphique ("les" [le])
    - Mot2 : à initiale vocalique

*les enfants* [lezãfã]

# Les liaisons (2)

## ■ Liaisons obligatoires

- Réalisées par 100% des locuteurs
- 4 contextes (Booij & De Jong, 1987; Durand & Lyche, 2008)
  - après déterminant (*les amis* [lezami])
  - après pronom clitique préverbal (*j'en ai* [ʒãnɛ])
  - entre verbe et clitique post-verbal (*vient-il* [vjẽtil])
  - dans expressions figées (*c'est-à-dire* [setadiʁ]).

## ■ Liaisons facultatives

- Réalisées de manière variable selon les locuteurs (variable sociolinguistique)
    - milieu favorisé (+ réalisées)
    - milieu moins favorisé (- réalisées)
- } (Ashby, 1981 ; Booij & De Jong, 1987 ; De Jong, 1991, 1994)

# Les théories basées sur l'usage

- Notion clef : l'**usage** (Tomasello, 2003; 2004)
- Kemmer & Barlow (2000)
  - C'est à partir des "événements d'usage" que se construit le système linguistique
  - Rôle central de la fréquence sur la structuration et le fonctionnement du système

# Le scénario développemental de l'acquisition des liaisons obligatoires (1) (Chevrot, Dugua & Fayol, 2009)

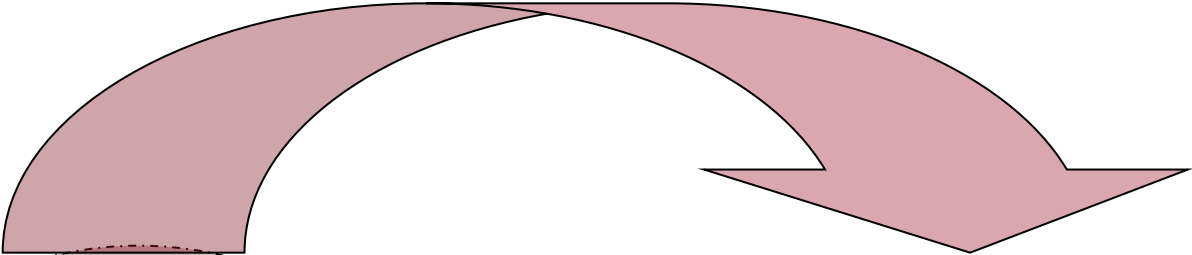
## Étape 1

- Segmentation de différents exemplaires de mots2
  - resyllabation : *un ours* [œnuʁs]
  - /n/ dans *un ours*, /z/ dans *des ours*, /t/ dans *petit ours*
  - **Segmentation syllabique** (Content, Kearns & Frauenfelder, 2001; Mattys & Jusczyk, 2001)
  - **Extraction de plusieurs exemplaires de mot2**
    - /nuʁs/, /zuʁs/, /tuʁs/, /uʁs/
- Abstraction de schémas basés sur des items
  - Organisation de régularités autour du déterminant
  - **Émergence de schémas pivots : un + /X/**
  - Erreurs fréquentes (e.g. [œzuʁs])

# Le scénario développemental de l'acquisition des liaisons obligatoires (2) (Chevrot, Dugua & Fayol, 2009)

## Étape 2

- Construction de schémas abstraits généralisant la relation entre mot1 et exemplaires de mots2



*un ours* [œ̃nuʁs]  
*un enfant* [œ̃nãfã]  
*un arbre* [œ̃nɑʁbʁ]  
*un éléphant* [œ̃nelefã]  
*un ami* [œ̃nami]  
...

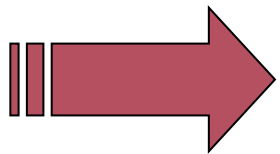
→ schémas spécifiés

**un + /nX/**

→ production de liaisons justes

# Objectif de l'étude

- Étendre le modèle d'acquisition des liaisons obligatoires à l'acquisition des liaisons facultatives



**Un seul dispositif d'apprentissage pour les formes non variables et variables ?**

# Méthodologie (1)

- Échantillon
  - 185 enfants âgés de 2;3 à 6;0 (93 filles & 92 garçons)
  - 2 milieux sociaux
    - enfants de cadres
    - enfants d'ouvriers
- Méthode
  - Tâche de dénomination d'images
    - Mots1 : *petit – gros*
    - Mots2 : *ours – escargot*  
*arbre – éléphant*  
*avion – ordinateur*

Tranche d'âge	Milieu social	N
2-3 ans (2;3-3;2)	cadre	21
	ouvrier	17
3-4 ans (3;3-4;0)	cadre	25
	ouvrier	20
4-5 ans (4;1-5;0)	cadre	27
	ouvrier	27
5-6 ans (5;1-6;0)	cadre	25
	ouvrier	23



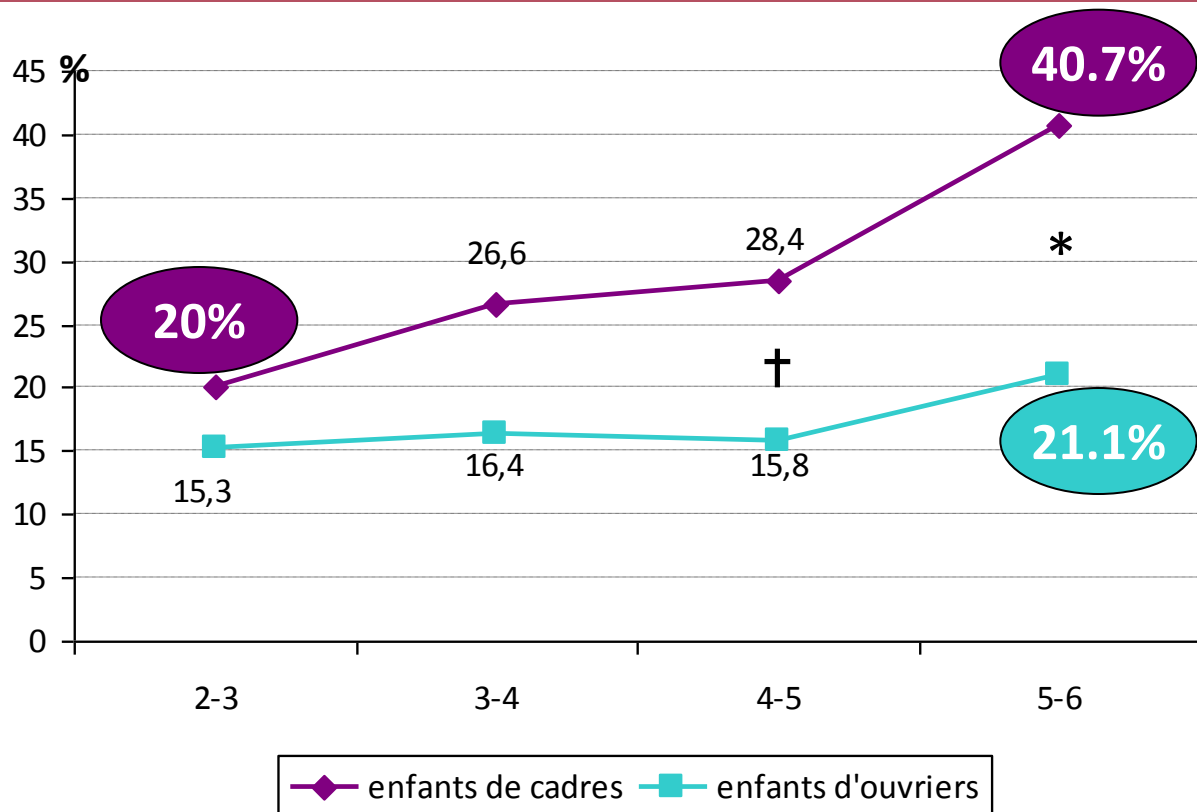
# Méthodologie (2)

## 3 types de productions

- Liaisons facultatives réalisées justes  
→ *gros escargot* [gʁozɛskaʁɡo]
  - Liaisons facultatives non réalisées  
→ *gros escargot* [gʁoɛskaʁɡo]
  - Erreurs par remplacement de la consonne de liaison  
→ *gros escargot* [gʁo~~n~~ɛskaʁɡo]
- Variantes présentes dans l'input

# Liaisons facultatives réalisées justes

*gros escargot* [gʁozɛskaʁɡo]



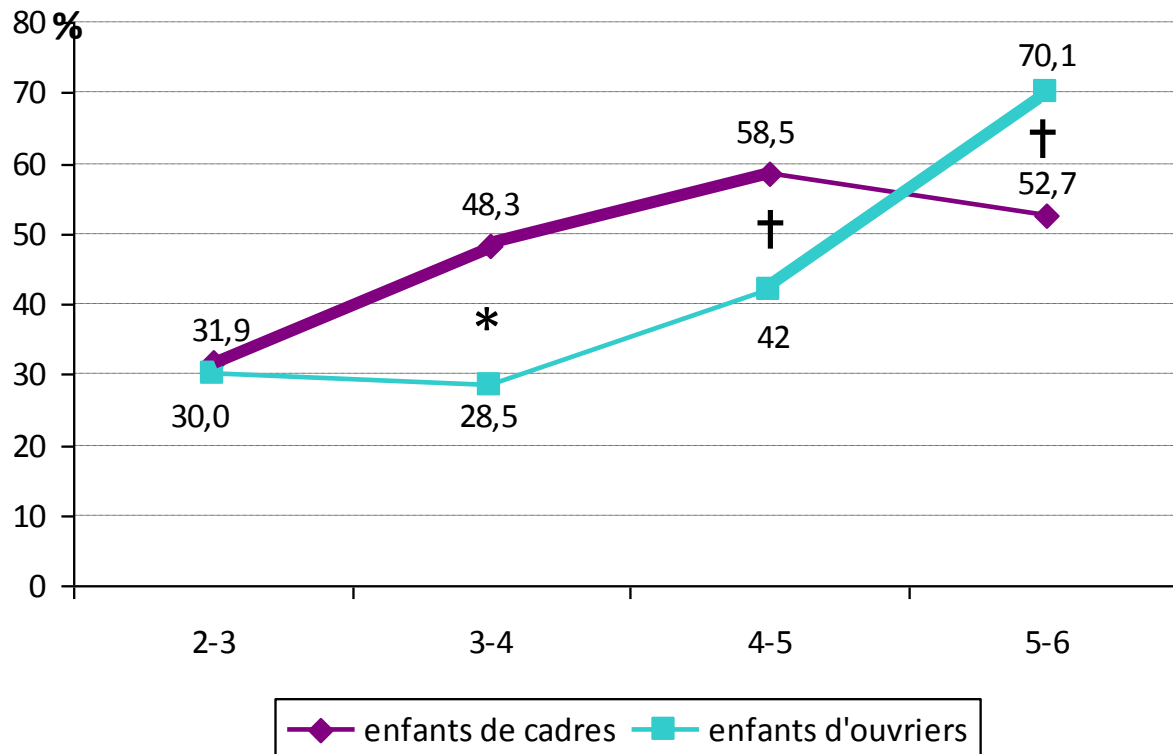
## Effet du milieu social

( $F_{1,177} = 9.67, p = 0.0021$ )

enfants de cadres > enfants d'ouvriers

# Liaisons facultatives non réalisées

*gros escargot* [γροεσκάργο]



**Effet de l'âge** ( $F_{3,177} = 7.09, p = 0.0001$ )

↘ **Augmentation significative**

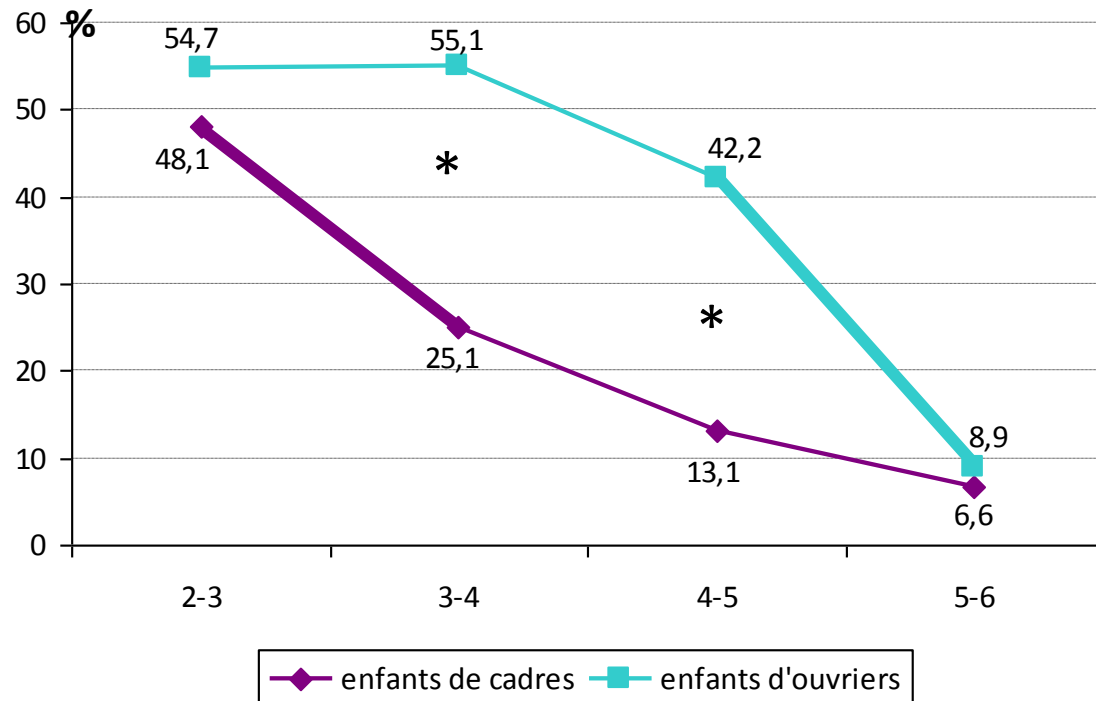
**Interaction âge\*milieu social**

( $F_{3,177} = 3.51, p = 0.0164$ )

(PLSD de Fisher : \*  $p < 0.05$  ; †  $p < 0.07$ )

# Erreurs par remplacement

*gros escargot* [γρὸνἑσκάργο]



**Effet de l'âge**

( $F_{3,177} = 22.64, p < 0.0001$ )

↘ **diminution significative**

**Interaction âge\*milieu social**

( $F_{3,177} = 3.25, p = 0.0230$ )

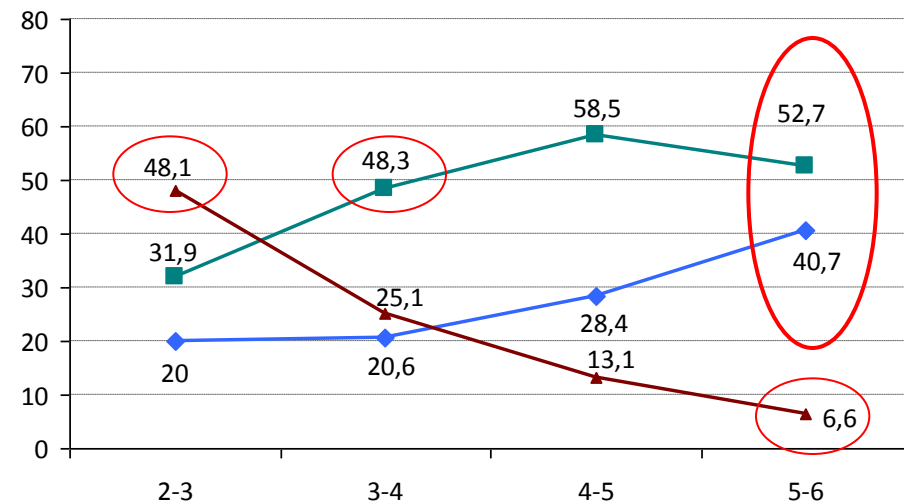
**Effet du milieu social**

( $F_{1,177} = 18.61, p < 0.0001$ )

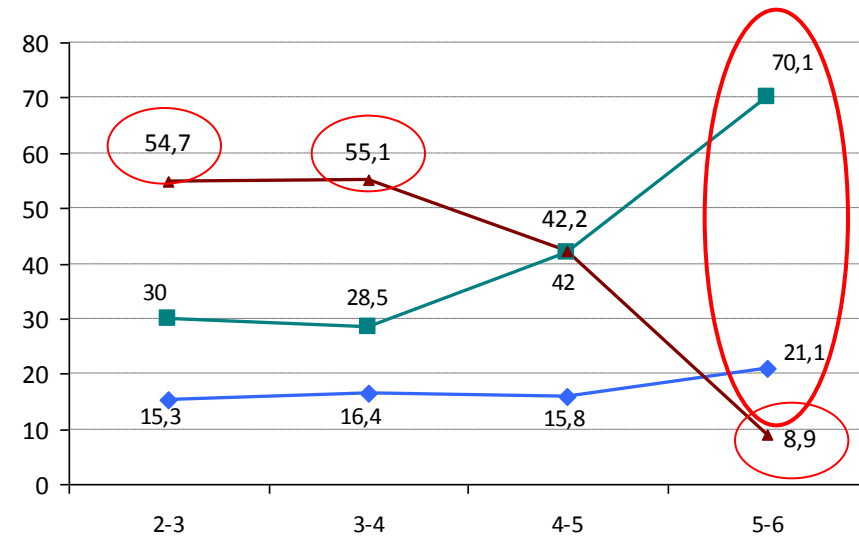
**enfants d'ouvriers > enfants de cadres**

# Évolution des 3 types de productions par milieu

## Enfants de cadres



## Enfants d'ouvriers



—◆— liaisons réalisées justes    —■— liaisons non réalisées    —▲— erreurs par remplacement

Enfants de cadres

➤ **LF réalisées** et **LF non réalisées** en alternance dans les productions (40,7% et 52,7%)

Enfants d'ouvriers

➤ **LF non réalisée** = production majoritaire (70,1%)

# Vers un modèle d'acquisition de la liaison facultative basé sur l'usage (1)

## Étape 1

- 1 schéma général

- *petit* + X

Liaisons réalisées justes [pətituʁs]

Liaisons non réalisées [pətiuʁs]

Erreurs par remplacement [pətinuʁs]

Erreurs par remplacement à 2-3 ans:

Enfants de cadres : 48.1%

Enfants d'ouvriers : 54.7%

# Vers un modèle d'acquisition de la liaison facultative basé sur l'usage (2)

## Étape 2

- 2 schémas spécifiés :

- *petit* + /tX/ → Liaisons réalisées justes [pətitiʁs]

### Enfants de cadres

LF réalisées plus renforcées dans l'input

↳ Généralisation plus rapide

- *petit* + /[voyelle]X/ → Liaisons non réalisées [pətiʁs]

### Enfants d'ouvriers

LF non réalisées plus renforcées dans l'input

↳ Généralisation plus rapide

# Conclusion

- Théories basées sur l'usage
  - Acquisition des formes non variables
  - Acquisition des formes variables



Lien entre psycholinguistique et sociolinguistique